

lliure



FITXA TÈCNICA

Passeig Santa Madrona,40-46
08004 Barcelona
Telèfon 0034 93 289 27 70 Fax 0034 93 424 34 53
Web www.teatrelliure.com

GENERAL

TEATRE

Edifici amb dues sales:

- 1.-Sala Fabià Puigserver
- 2.-Espai Lliure

- 1.- Teatre modular que permet canviar la configuració de públic i l'aforament.
- 2.- Teatre de petit format amb configuració de públic a 3 o 4 bandes.

EQUIP TÈCNIC

Oficina tècnica:

Càrrec	Nom	Extensió	Mòbil	E-mail
Director tècnic	César Fraga	2230	0034 646 761 239	cfraga@teatrelliure.com
Coordinador tècnic	Rai García	2232	0034 664 862 568	rgarcia@teatrelliure.com
Coordinador tècnic	Marc Lleixà		0034 630 661 643	mlleixa@teatrelliure.com
Secretària de direcció tècnica	Sabrina Gràcia	2329	0034 609 813 519	sgracia@teatrelliure.com

E-mail: tecnic@teatrelliure.com
Telèfon: 93 289 27 74

Caps de Secció:

Càrrec	Nom	Extensió	Mòbil	E-mail
Cap secció regidoria	María Rosales	2311	0034 664862727	mrosales@teatrelliure.com
Cap secció Maquinaria	Joan Bonany	2306	0034 664862694	jbonany@teatrelliure.com
Cap secció llums	Oriol Candela	2310	0034 664862703	ocandela@teatrelliure.com
Cap secció Audiovisuals	Igor Pinto	2234	0034 664862570	ipinto@teatrelliure.com
Cap secció sastreria	Montse Olivella	2314	0034 664862727	molivella@teatrelliure.com

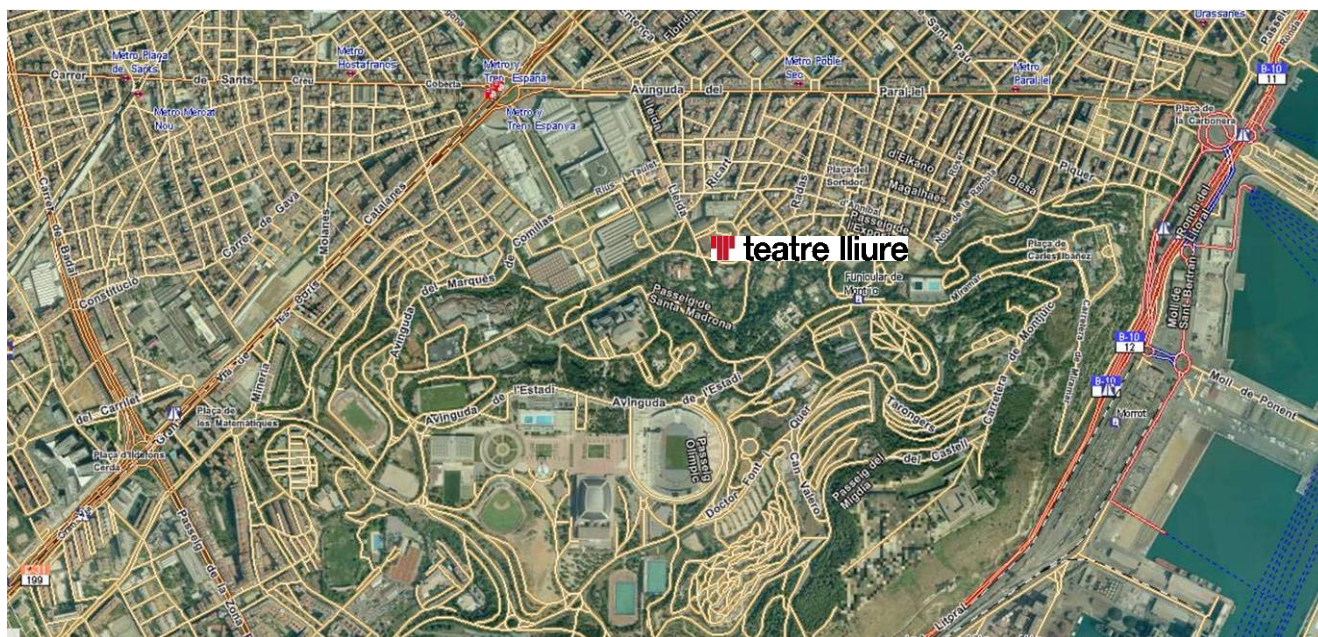
ACCESS - LOCALITZACIÓ

Per carretera:



Entrada Barcelona C-31 Gran Via direcció Plaça Espanya
Coordenades GPS

Latitud: 41° 22' 15.60" N
 Longitud: 2° 9' 23.57" E



Accés metro: **L1**, **L3** Plaça Espanya
L3 Poble sec

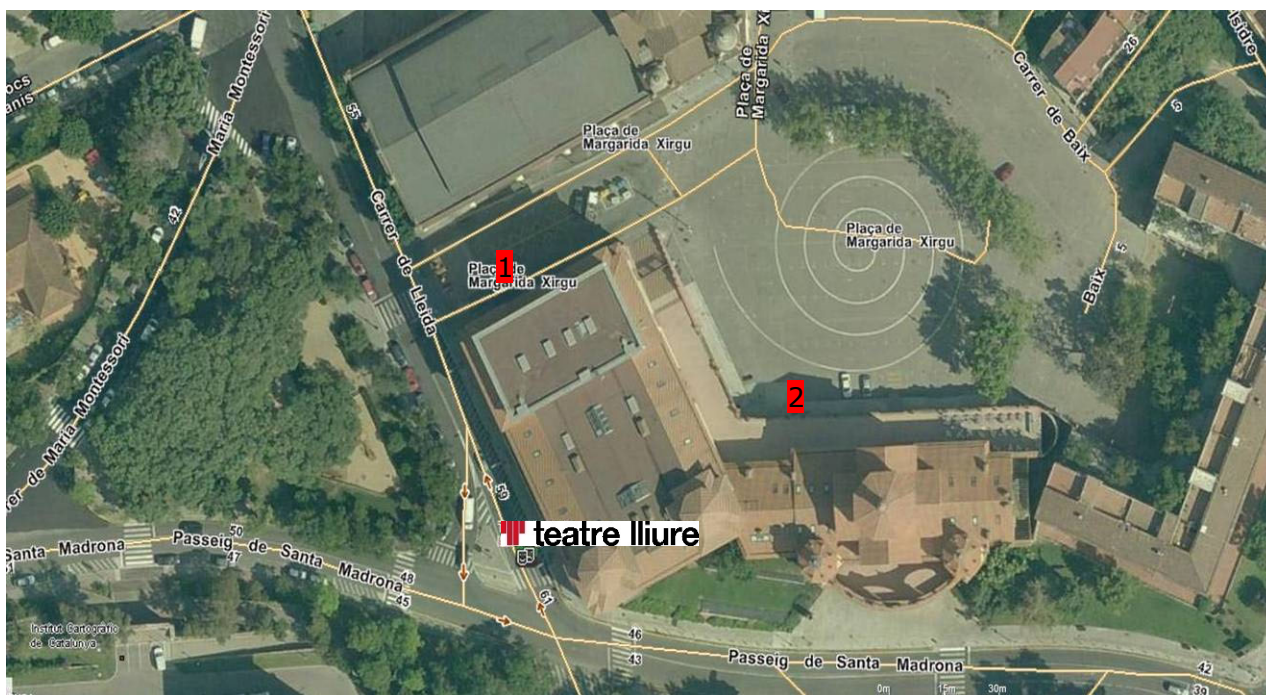
Bus Plaça Espanya: 9,13,27,30,37,50,57,65,109,157,
 N0,N1,N2,N13,N15,N53,EA,EN
Bus Carrer Lleida: 55

Bicing: Carrer França Xica amb Carrer Ricard
 Avinguda Rius i Taulet amb Carrer Lleida

Ferrocarrils Generalitat: Plaça Espanya

ACCESS DECORATS

Descàrrega decorats sala Fabià Puigserver **1** al Carrer Baix.
Entrada personal Plaça Margarida Xirgú **2** Plaça Margarida Xirgú
Amb camions de més de 10m caixa cal demanar permís per bloquejar espai per facilitar l'entrada de camions. Si us plau, comuniquem amb l'oficina tècnica.



HORARIS

En el marc del Conveni Col·lectiu entre empresa i treballadors de la Fundació Teatre Lliure queda regulades les jornades de treball per a tots el treballadors de la Fundació. No es podrà sobrepasar les 9h de jornada màxima diària i les 43 setmanals. Es fan dos torns de treball matí i tarda - nit.

Cada torn de treball tindrà un descans de 30 minuts si la convocatòria es inferior a 7h30minuts. Si es superior, 45minuts

Normalment les jornades es defineixen de la següent manera:

Torn matí: 08.00h – 15.30h

Torn tarda: 15.00 – 22.15h

En horaris de funció la convocatòries son:

3 hores abans del inici de la funció

Diumenge, 2 hores abans

Sempre que per la programació del teatre no es puguin fer aquest horaris, es pactarà amb l'oficina tècnica.

REGLAMENTACIÓ

Les companyies que treballin al teatre Lliure respectaran les normes de prevenció definides als plans de prevenció riscos laborals i d'Autoprotecció.

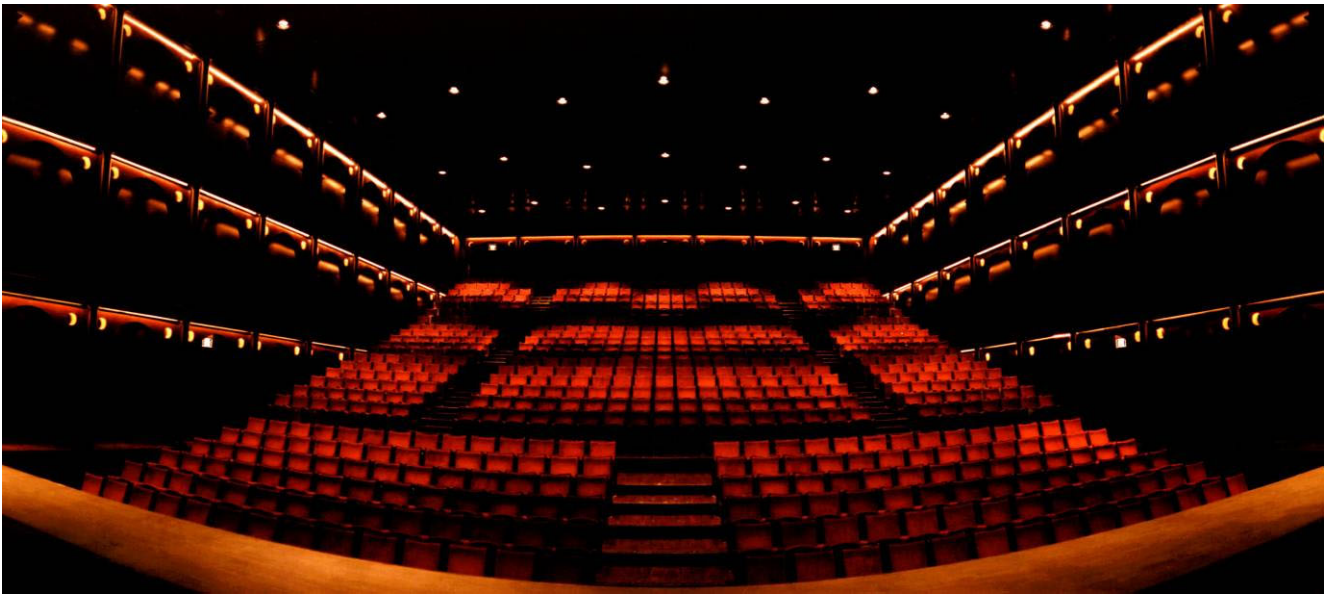
Cap companyia podrà sobrepasar els 110 dB(A) de pressió acústica durant la funció en cap dels seients dels espectadors en les diferents configuracions del teatre.

Sala Fabià Puigserver

DESCRIPCIÓ

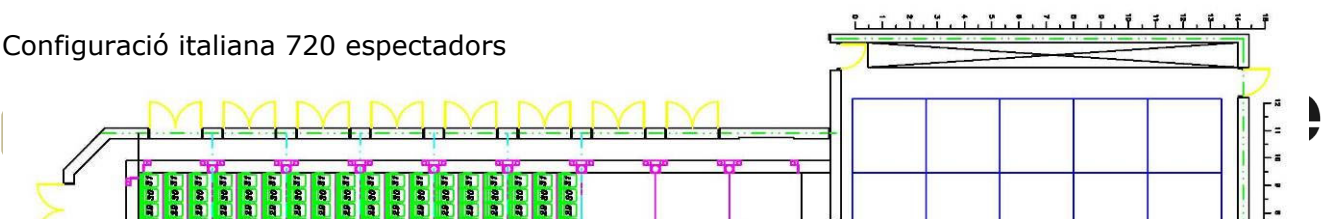


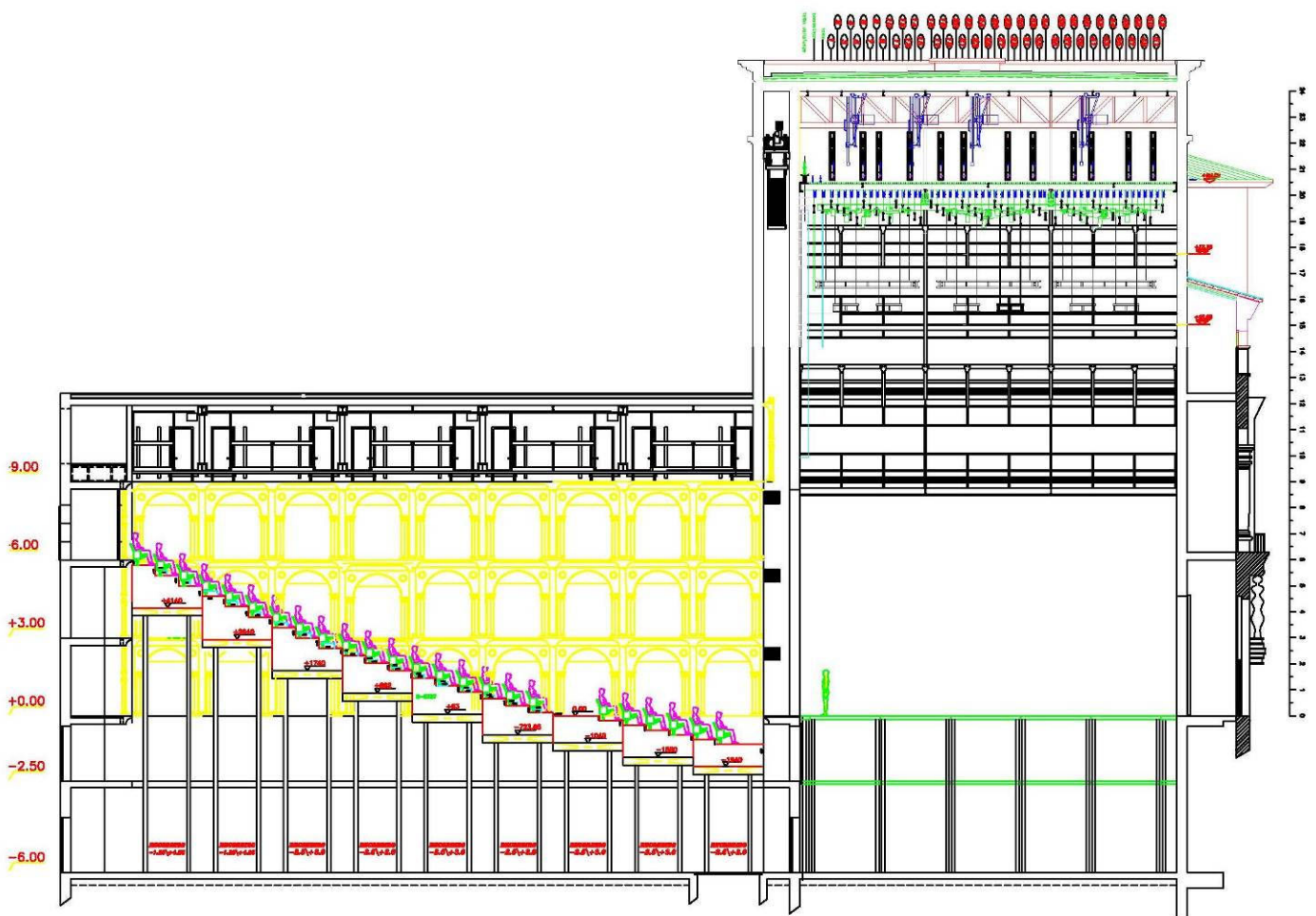
Sala amb configuració de grada modular. És possible tenir espai amb públic a 2, 3 o 4 bandes. Aforament dependent de la configuració.



PLÀNOL SALA FABIÀ PUIGSERVER

Configuració italiana 720 espectadors





ESCENARI

DIMENSIONS

AMPLE

Corbata: 18900
Hombro dret: 6480
Fossar d'orquestra: 18900
Contrafossar 1ª: 28400

Boca: 15450
Hombro esquerra: 6480
Fossar escènic: 28400
Contrafossar 2ª: 0

FONS

Corbata: 1800
Hombro dret: 14400
14400
Fossar orquestra: 5400
Contrafossar 1º: 14400

Teló tallafoc: 14000
Hombro esquerra:
Fossar escènic: 14400
Contrafossar 2ª: 0

ALTURA

Boca: 8800
Pinta-Sostre màxim: 3500
Escenari a platea: 0
Fossar d'orquestra: 2475
Contrafossar 1º: 2500

Escenari-pinta: 20500
Mínim: 3500

Fossar escènic: 3000
Contrafossar 2ª: 0

Pendent escenari: 0%

TERRA ESCENARI

Material: Fusta
És possible clavar: Sí.
Superfície: 330 m²

PLATAFORMES

Plataformes mòbils :sí.
Tipus: 1 hidràulic
Situació: Mòbil.
Ample: 2700x2700
Alçada màxima: 3000

PAS DE CÀRREGA

5000 ample x 4500 altura
Distància de càrrega: 2000
Comunicació exterior entre
accessos a l'escenari: Sí

MUNTACÀRREGUES

2 situats als extrems de l'escenari.
Les dimensions dels muntacàrregues són 2700x2700
Càrrega màxima 5000 Kg

BARRES I MOTORS:

Barres manuals: 52 càrrega màxima: 750 Kg.
Barres : 20000 llargada més 2 telescòpiques per costat de 2000.
Motors puntuals: càrrega màxima:
Distància entre barres: 250

Mides en mm



Telar escenari

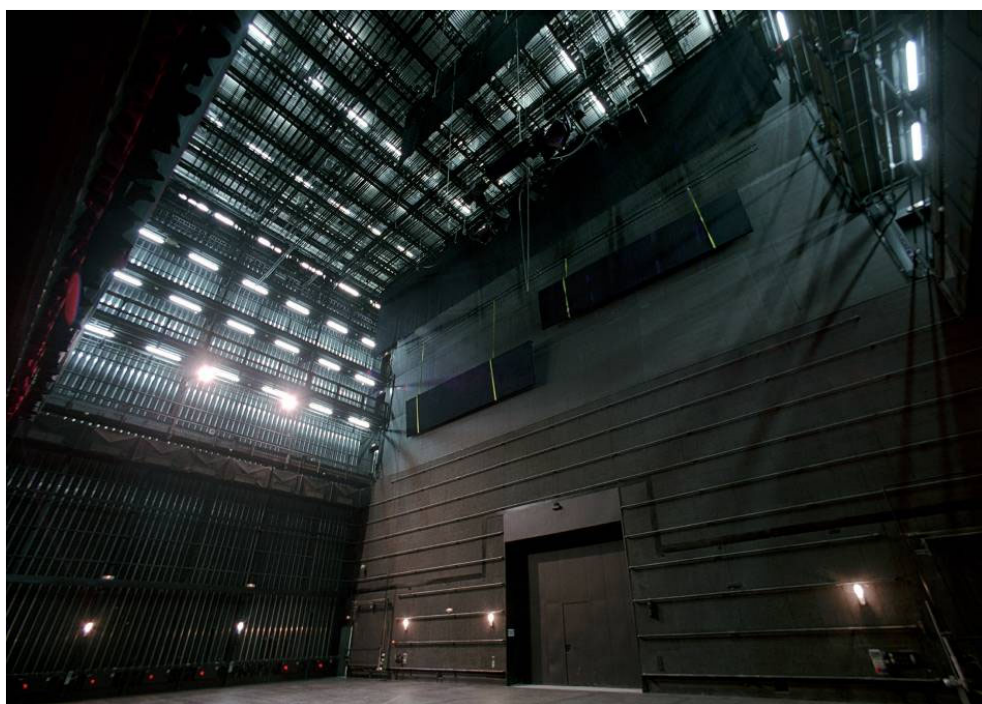


Foto escenari

EQUIPAMENT ESCÈNIC

La llista de material es comú per a les dues sales del Teatre Lliure i les diferents seccions tècniques. Consulteu la disponibilitat.

Material comú

Tipus	Marca	Descripció	Quantitat
Motor	Prolyte	Motor cadena 1Tn	8
Motor	Verlinder	Motor cadena 1Tn	4
Truss	Prolyte	Truss alumini negre H30V x 4m	8
Truss	Prolyte	Truss alumini negre H30V x 3m	24
Truss	Prolyte	Truss alumini negre H30V x 2m	4
Truss	Prolyte	Truss alumini negre H30V x 1m	4
Bilite	Prolyte	Bilite alumini negre X30L x 4m Ø48	12
Bilite	Prolyte	Bilite alumini negre X30L x 3m Ø48	12
Bilite	Prolyte	Bilite alumini negre X30L x 2m Ø48	12
Bilite	Prolyte	Bilite alumini negre X30L x 1m Ø48	12
Bilite	Prolyte	Bilite alumini negre X30L x 0,5m Ø48	6
Tarima	Nivoflex	Tarima mida 2m x 1m (alçada variable)	30
Tarima	Nivoflex	Tarima mida 1m x 1m (alçada variable)	3
Tarima	Sumescal	Tarima mida 2m x 1m (alçada variable)	8
Tarima	Sumescal	Tarima mida 2m x 0.5m (alçada variable)	19
Plataforma	Hoac	mida 2.670m x 0.890m (alçada variable)	22
Plataforma	Hoac	mida 1.780m x 0.890m (alçada variable)	7

Càmera escènica

Ample	Llarg	Descripció	Quantitat
-------	-------	------------	-----------

20000	1500	Bambalina	2
20000	2000	Bambalina	2
20000	2500	Bambalina	2
20000	3500	Bambalina	2
20000	4500	Bambalina	2
1500	9000	Cameta	4
2000	9000	Cameta	4
3500	9000	Cameta	4
4500	9000	Cameta	10
22000	9000	Fons	1
14000	9000	Fons	2
20000	10500	Pantalla PVC gris perla	1
16000	9000	Pantalla PVC gris perla	1
20000	9000	Tul Gobelin negre	1

Rails

Tipus	Marca	Descripció	Quantitat
Guia Americana	KING	mida 2m	20
Guia Americana	KING	mida 1m	6
Guia Americana	KING	mida 0.5m	6

Tapís dansa

Ample	Llarg	Descripció	Quantitat
1600	15000	Linoleum Harlequin DUO blanc-negre	10
2000	15000	Linoleum Harlequin CASCADE blanc	10
2000	15000	Linoleum Harlequin CASCADE negre	10

IL·LUMINACIÓ

POTÈNCIES

Potència total instal·lada: 500 kW
Potència presa de companyies: 110 kW
Potència presa conjuntural: 800 kW

CIRCUITS

Escenari

Nº total de circuits a l'escenari: 550
Vares electrificades: 0
12 mòbils de 18 circuits. Potència: 3000 kW
30 mòbils de 12 circuits. Potència: 3000 kW
4 mòbils de 6 circuits. Potència: 5000 kW

Sala

Nº total de circuits a sala: 400
Repartides per tota la sala.

PATCH

Electrònic taula de llums.

DIMMERS

Digital. Nº canals:804. Potència: 3000w. Marca: ETC
Digital. Nº canals:108. Potència: 5000w. Marca: ETC

SENYAL DIGITAL:

DMX 512, 3 universos i Ethernet
Punts de connexió: múltiples punts de connexió a tot el recinte.
Patch a cabina de control.

TAULA DE CONTROL

ETC EOS APEX 5

Back up:

ETC EOS ION xe 20

LLUM DE SALA

Controlada des de cabina i taula llums.

CONNECTORS

Totes les preses de corren fins a 3kw son del estàndard "CEE 7/4" tipus "F".(Shuko) **1**

Fins a 5kw monofàsic (2P+T) **2**

Cetac32A (3P+T+N) **3**



1



2



3

Llistat projectors

La llista de material es comú per a les dues sales del Teatre Lliure i les diferents seccions tècniques. Consulteu la disponibilitat.

CONCEPTE	QUANTITAT
Asimètric Terra simple STRAND Mod. ORION	48
Asimètric Penjar simple STRAND Mod. IRIS	8
Asimètric Penjar doble STRAND Mod. IRIS	14
PAR 64 Mod. THOMAS	100
PAR 64 DOBLE LIRA Mod. THOMAS	12
J. Thomas P16 PAR BATTEN 20 lamps-2 circuit-2m.	8
CANÓ R.J. HMI 1200 W Mod. KORRIGAN	2
BEAM STRAND LITHING Mod. BEAMLITE 1kw	2
Svoboda ADB HT 2251.	15
HMI ARRI Compact 2500w Theater Man Grey	1
Ballast ARRI EB 2,5/4kw.	1
R.J. Digital shutter Jalousie 280 Ø	2
Retall Robert Juliat 934 SNX 16° - 38° HMI 2,5Kw	2
Fresnel ADB Mod. CH50 13°-58° 5Kw	10
Fresnel ADB Mod. F201 12°-61 2Kw	12
PC ADB Mod. C201 5°-65° 2Kw	36
PC ADB Mod. C101 12°-61° 1Kw	38
Retall Robert Juliat 714sx 15° - 40° 2Kw	12
Retall Robert Juliat 713sx 29° - 50° 2kw	16
Retall Robert Juliat 710sx 10° - 25° 2 kw	6
Retall Robert Juliat 613sx 28° - 54° 1 kw	24
Retall Robert Juliat 611sx 11°-26° 1 kw	18
Retall ETC S4 750 w. 5°	2
Retall ETC S4 750 w. 10°	4
Retall ETC S4 750 w. 50°	2
Òptica ETC S4 Zoom 15° - 30°	27
Òptica ETC S4 Zoom 25° - 50°	34
ETC LED Series 2 Lustr (sense òptica) *	40
ETC LED Series 3 X8 (sense òptica) *	24
Òptica ETC 14° XDLT Lens Tube Media	8
Òptica ETC S4 Led CYC Adapter	24
ROBE T1 Profile	16
Bastidor per 4 tubs fluorescents RJ Mod. QUADRI	22
Dimmers R.J. Digi tour mod. Digi 6S	4
Màquina de neu Universal Effects	4
Màquina fum Mod. MDG MAX 3000 APS	2
Màquina boira Mod. MDG ATMOSPHERE	2
Màquina fum baix EVOLITE HeavyFog 4000	1
Màquina boira ROBE Haze 500 FT PRO	2

AUDIOVISUALS

So

Taula

AVID S6L 24 D.

Amb 2 stage 64 , a cabina amb 16 inputs and 24 outputs i un altre a l'escenari amb: 48 inputs i 24 outputs

Madi card integrada.

RECINTES ACUSTICS

MARCA	DESCRIPCIO	QUANTITAT
ELECTROVOICE	XI-1183-64 3 way, activa 960w, sistema fliying	4
ELECTROVOICE	CI-1191-F Subwofer 600w, sistema fliying	4
ELECTROVOICE	XI-1152-64 2 way, activa 600w, sistema fliying	6
ELECTROVOICE	FM-1502 ER 2 way, active 300w, monitor cuña	6
L'ACOUSTICS	ARCS WIFO, 2 X WIDE 6 X FOCUS, 2 X BUMPER	L&R
L'ACOUSTICS	A10 focus + A 10 wide. Central cluster	5
L'ACOUSTICS	A 10 focus Downfill	2
L'ACOUSTICS	5xt Ffill	6
L'ACOUSTICS	KS21	4
L'ACOUSTICS	LA4X AMP	8

AMPLIFICACIÓ

MARCA	DESCRIPCIO	QUANTITAT
CROWN	Subgreus	2
CROWN	Etapes biamplificat indistintament XI-1152 / FM-1052 ER	8

REPRODUCTORS GRABADORS

TIPUS	MARCA	DESCRIPCIÓ	QUANTITAT
		consultar	1

MICROFONIA

Diversos AKG, SHURE, BRUEL KJAER, SENNHEISER, inal·làmbrics... Consultar disponibilitat.

COMUNICACIÓ

TIPUS	MARCA	DESCRIPCIÓ	QUANTITAT
MATRIU	CLEAR COM	Matriu intercom de	1
Intercom	CLEAR COM	Sistema completa amb cable	10
Intercom	HOLLYLAND	Sistema sense cable	8

Vídeo

La llista de material es comú per a les tres sales del teatre lliure .
Consulteu la disponibilitat.

Monitors de seguiment repartits pel teatre.

- Cabina control.
- Camerinos
- Regidor
- En qualsevol punt de la caixa escènica.

TIPUS	MARCA	DESCRIPCIÓ	QUANTITAT
consultar			1