

lliure



FICHA TÉCNICA

FABIÀ PUIGSERVER

Passeig Santa Madrona,40-46
08004 Barcelona
Telèfon 0034 93 289 27 70 Fax 0034 93 424 34 53
Web www.teatrelliure.com

GENERAL

TEATRO

Edificio con dos salas:

1.-Sala Fabià Puigserver

2.-Espai Lliure

1.- Teatro modular que permite cambiar la configuración de público y el aforo.

2.- Teatro de pequeño formato con configuración de público a 3 o 4 lados.

EQUIPO TÉCNICO

Oficina técnica:

Cargo	Nombre	Extensión	Móvil	E-mail
Director técnico	César Fraga	2230	0034 646 761 239	cfraga@teatrelliure.com
Coordinador técnico	Rai García	2232	0034 664 862 568	rgarcia@teatrelliure.com
Coordinador técnico	Marc Lleixà		0034 630 661 643	mlleixa@teatrelliure.com
Secretaria de dirección técnica	Sabrina Gracia	2329	0034 609 813 519	sgracia@teatrelliure.com

E-mail: tecnic@teatrelliure.com

Teléfono: 93 289 27 74

Jefes de sección:

Cargo	Nom	Extensión	Móvil	E-mail
Jefa de regidoria	María Rosales	2311	0034 664862727	mrosales@teatrelliure.com
Jefe de Maquinaria	Joan Bonany	2306	0034 664862694	jbony@teatrelliure.com
Jefe luces	Oriol Candela	2310	0034 664862703	ocandela@teatrelliure.com
Jefe de Audiovisuales	Igor Pinto	2234	0034 664862570	ipinto@teatrelliure.com
Jefa de sastreria	Montse Olivella	2314	0034 664862727	molivella@teatrelliure.com

ACCESO - LOCALIZACIÓN

Por carretera:



Entrada Barcelona C-31 Gran Via direcció Plaça Espanya
Coordenadas GPS

Latitud: 41° 22' 15.60" N

Longitud: 2° 9' 23.57" E



Acceso metro:  Plaza España

 Poble sec

Bus Plaza España: 9,13,27,30,37,50,57,65,109,157,

N0,N1,N2,N13,N15,N53,EA,EN

Bus Calle Lleida: 55

Bicing: Calle França Xica con Calle Ricard
 Avenida Rius i Taulet con Calle Lleida

Ferrocarriles Generalitat: Plaza España

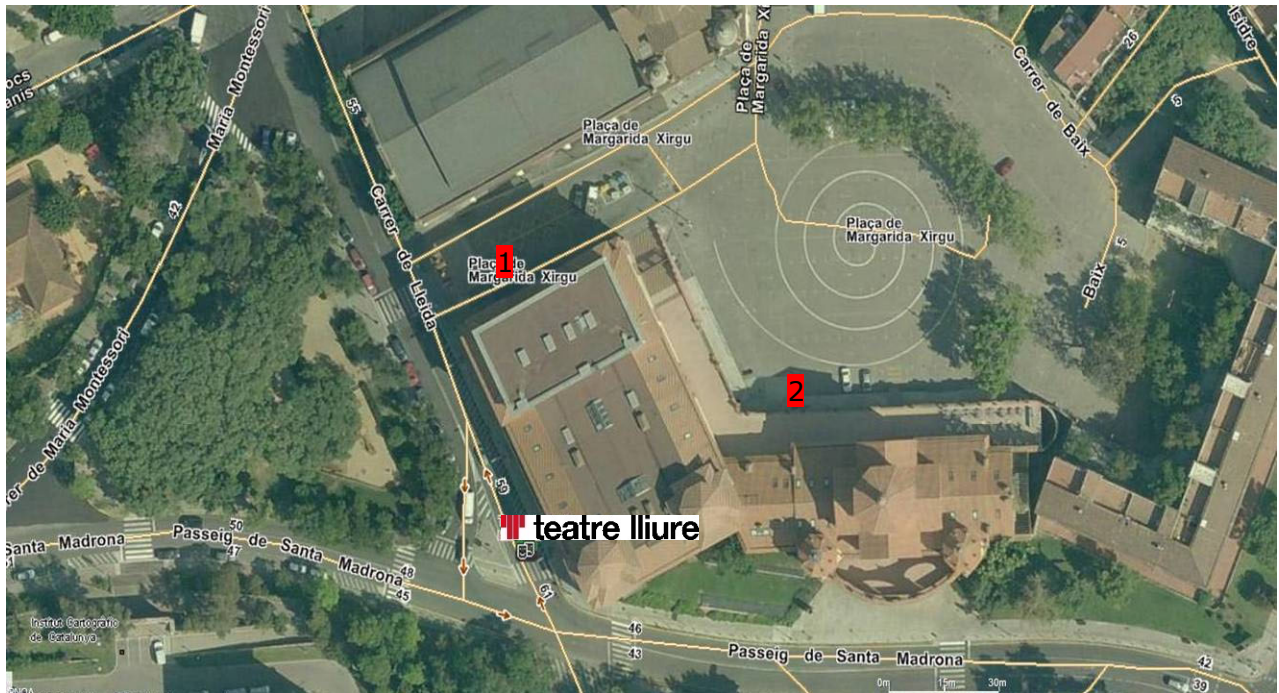


ACCESO DECORADOS

Descarga decorados sala Fabià Puigserver **1** al Carrer Baix.

Entrada personal Plaça Margarida Xirgú **2** Plaça Margarida Xirgú

En caso de necesitar parking para camiones, por favor, comunicarlo a la oficina técnica.



HORARIOS

En el marco del Convenio Colectivo entre empresa y trabajadores de la Fundación Teatre Lliure, queda reguladas las jornadas de trabajo para todos los trabajadores de la Fundación. No se podrá sobrepasar les 9h de jornada máxima diaria i les 43 semanales. Se hacen dos turnos de trabajo mañana y tarde - noche.

Cada turno de trabajo tendrá un descanso de 30 minutos, si la convocatoria es inferior a 7h y 30minuts. Si es superior, 45 minutos

Normalmente las jornadas se realizan de la siguiente manera:

Turno mañana: 08.00h – 15.30h

Turno tarde: 15.00 – 22.15h

En horarios de función las convocatorias son:

3 horas antes del inicio de la función

Domingo, 2 horas antes

Siempre que por la programación del teatro no se puedan hacer dentro de estos horarios, se pactarán con la oficina técnica.

REGLAMENTACIÓN

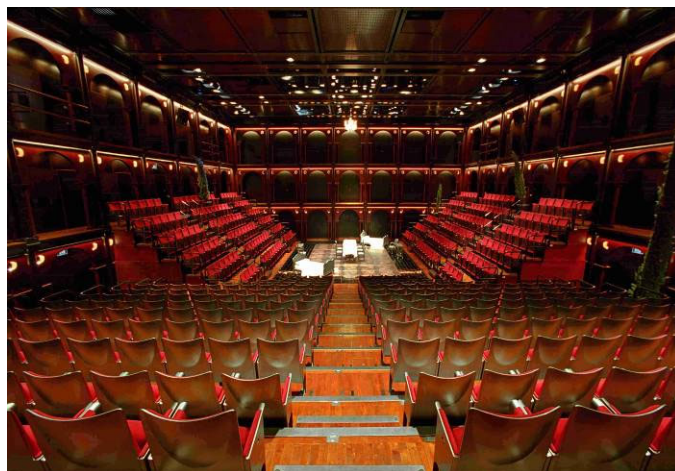
Las compañías que trabajen en el teatro Lliure respetaran las normas de prevención definidas en los planes de prevención, riesgos laborales y de Autoprotección.

Ninguna compañía podrá sobrepasar los 115 dB(A) de presión acústica durante la función en ninguno de los asientos de los espectadores en las diferentes configuraciones del teatro.

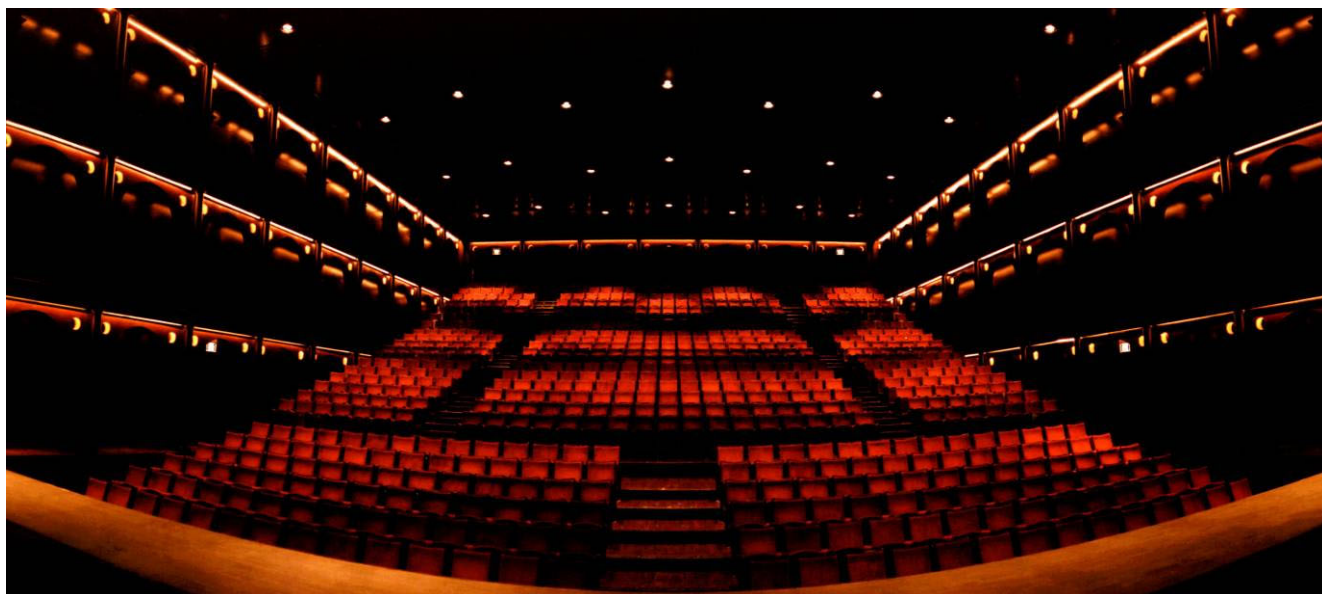
La luz de sala para el acceso de público nunca podrá ser inferior a los 100 lux en ningún pasillo.

Sala Fabià Puigserver

DESCRIPCIÓN

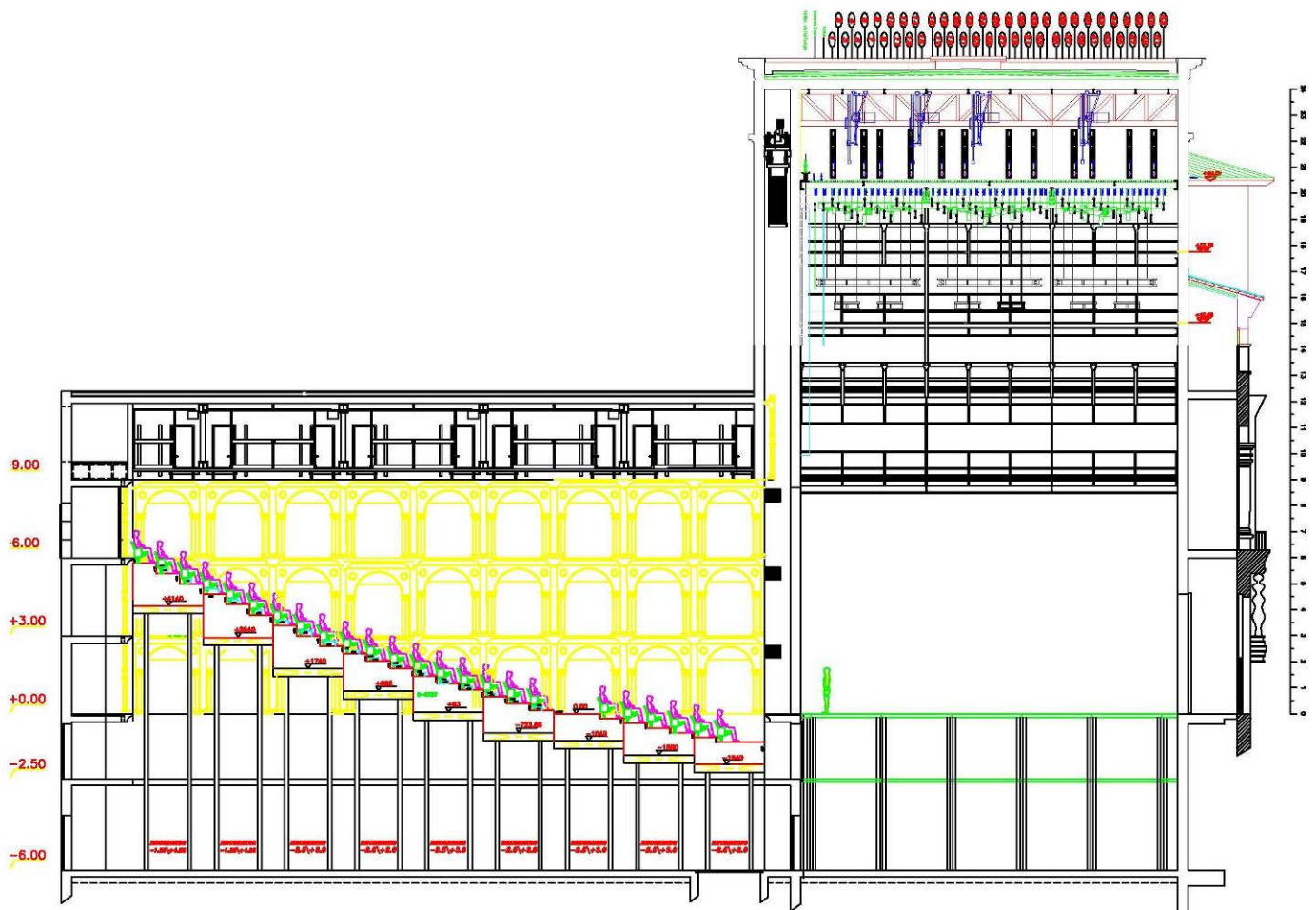
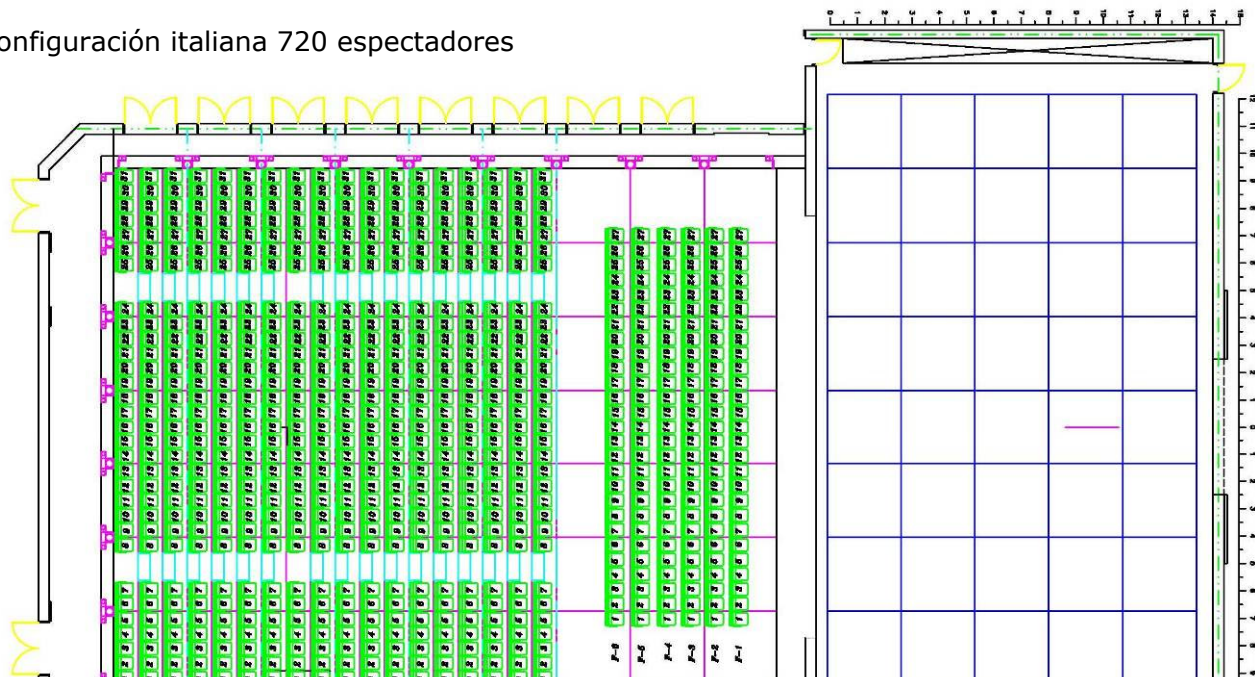


Sala con configuración de grada modular. Es posible tener espacio con público a 2, 3 o 4 lados. Aforo dependiendo de la configuración.



PLANO SALA FABIÀ PUIGSERVER

Configuración italiana 720 espectadores



EQUIPAMENTO ESCÉNICO

La lista de material es común para las dos salas del Teatre Lliure y las diferentes secciones técnicas. Consultad disponibilidad.

Material común

Tipo	Marca	Descripción	Cantidad
Motor	Prolyte	cadena 1Tn	8
Motor	Verlinder	cadena 1Tn	4
Truss	Prolyte	aluminio negro H30V x 4m	8
Truss	Prolyte	aluminio negro H30V x 3m	24
Truss	Prolyte	aluminio negro H30V x 2m	4
Truss	Prolyte	aluminio negro H30V x 1m	4
Bilite	Prolyte	aluminio negro X30L x 4m Ø48	12
Bilite	Prolyte	aluminio negro X30L x 3m Ø48	12
Bilite	Prolyte	aluminio negro X30L x 2m Ø48	12
Bilite	Prolyte	aluminio negro X30L x 1m Ø48	12
Bilite	Prolyte	aluminio negro X30L x 0,5m Ø48	6
Tarima	Nivoflex	medida 2m x 1m (altura variable)	30
Tarima	Nivoflex	medida 1m x 1m (altura variable)	3
Tarima	Sumescal	medida 2m x 1m (altura variable)	8
Tarima	Sumescal	medida 2m x 0.5m (altura variable)	19
Plataforma	Hoac	medida 2.670m x 0.890m (altura variable)	22
Plataforma	Hoac	medida 1.780m x 0.890m (altura variable)	7

Cámara escénica

Ancho	Largo	Descripción	Cantidad
20000	1500	Bambalina	2
20000	2000	Bambalina	2
20000	2500	Bambalina	2
20000	3500	Bambalina	2
20000	4500	Bambalina	2
1500	9000	Pata	4
2000	9000	Pata	4
3500	9000	Pata	4
4500	9000	Pata	10
22000	9000	Fondo	1
14000	9000	Fondo	2
20000	10500	Pantalla PVC gris perla	1
16000	9000	Pantalla PVC gris perla	1
20000	9000	Tul Gobelín negro	1

Railes

Tipos	Marca	Descripción	Quantitat
Guia Americana	KING	medida 2m	20
Guia Americana	KING	medida 1m	6
Guia Americana	KING	medida 0.5m	6

Suelo danza

Ancho	Largo	Descripción	Cantidad
1600	15000	Linóleum Harlequin DUO blanco-negro	10
2000	15000	Linóleum Harlequin CASCADE blanco	10
2000	15000	Linóleum Harlequin CASCADE negro	10

ILUMINACIÓN

POTENCIAS

Potencia total instalada: 500 kW
Potencia toma de compañías: 110 kW
Potencia toma coyuntural: 800 kW

CIRCUITOS

Escenario

Nº total de circuitos en el escenario: 550
Barras electrificadas: 0
12 móviles de 18 circuitos. Potencia: 3000 kW
30 móviles de 12 circuitos. Potencia: 3000 kW
4 móviles de 6 circuitos. Potencia: 5000 kW

Sala

Nº total de circuitos a sala: 400
Repartidas por toda la sala.

PATCH

Electrónico taula de luces.

DIMMERS

Digital. Nº chans:804. Potencia: 3000w. Marca: ETC
Digital. Nº chans:108. Potencia: 5000w. Marca: ETC

SEÑAL DIGITAL:

DMX 512, 3 universos i Ethernet
Puntos de conexión: múltiples puntos de conexión a todo el recinto.
Patch a cabina de control.

MESA DE CONTROL

ETC EOS APEX 5

Back up:

ETC EOS ION xe 20

LUZ DE SALA

Controlada des de cabina y mesa de luces.

CONECTORES

Todos las tomas de corriente hasta los 3kw son del estándar "CEE 7/4" tipos "F".(Shuko) **1**

Hasta a 5kw monofásica (2P+T) **2** Cetac32A (3P+T+N) **3**



Listado proyectores

La lista de material es común para las dos salas del Teatre Lliure y las diferentes secciones técnicas. Consultad la disponibilidad.

CONCEPTO	CANTIDAD
Asimétrico Suelo simple STRAND Mod. ORION	48
Asimétrico Colgar simple STRAND Mod. IRIS	8
Asimétrico Colgar doble STRAND Mod. IRIS	14
PAR 64 Mod. THOMAS	100
PAR 64 DOBLE LIRA Mod. THOMAS	12
J. Thomas P16 PAR BATTEN 20 lamps-2 circuit-2m.	8
CAÑÓN R.J. HMI 1200 W Mod. KORRIGAN	2
BEAM STRAND LITHING Mod. BEAMLITE 1kw	2
Svoboda ADB HT 2251.	15
HMI ARRI Compact 2500w Theater Man Grey	1
Ballast ARRI EB 2,5/4kw.	1
R.J. Digital shutter Jalousie 280 Ø	2
Recorte Robert Juliat 934 SNX 16° - 38° HMI 2,5Kw	2
Fresnel ADB Mod. CH50 13°-58° 5Kw	10
Fresnel ADB Mod. F201 12°-61 2Kw	12
PC ADB Mod. C201 5°-65° 2Kw	36
PC ADB Mod. C101 12°-61° 1Kw	38
Recorte Robert Juliat 714sx 15° - 40° 2Kw	12
Recorte Robert Juliat 713sx 29° - 50° 2kw	16
Recorte Robert Juliat 710sx 10° - 25° 2 kw	6
Recorte Robert Juliat 613sx 28° - 54° 1 kw	24
Recorte Robert Juliat 611sx 11°-26° 1 kw	18
Recorte ETC S4 750w 5°	2
Recorte ETC S4 750w 10°	4
Recorte ETC S4 750w 50°	2
Óptica ETC S4 Zoom 15° - 30°	27
Óptica ETC S4 Zoom 25° - 50°	34
ETC LED Series 2 Lustr (sin óptica) *	40

ETC LED Series 3 X8 (sin óptica) *	24
Óptica ETC 14º XDLT Lens Tube Media	8
Óptica ETC S4 Led CYC Adapter	24
ROBE T1 Profile	16
Bastidor para 4 tubos fluorescentes RJ Mod. QUADRI	22
Dimmers R.J. Digi tour mod. Digi 6S	4
Máquina de nieve Universal Effects	4
Máquina de humo Mod. MDG MAX 3000 APS	2
Máquina de niebla Mod. MDG ATMOSPHERE	2
Máquina de humo bajo Evolite heavyfog 4000	1
Máquina de niebla ROBE Haze 500 FT PRO	2

AUDIOVISUALES

La lista de material es común para las dos salas del Teatre Lliure y las diferentes secciones técnicas. Consultad la disponibilidad.

Sonido

Mesa

AVID S6L 24 D.

Con 2 stage 64 , uno en cabina con 16 inputs and 24 outputs.

Otro en escenario Con: 48 inputs and 24 outputs

Madi card integrada.

RECINTOS ACÚSTICOS

MARCA	DESCRIPCIÓN	CANTIDAD
ELECTROVOICE	XI-1183-64 3 way, activa 960w, sistema fliying. XTA/POWERSOFT	4
ELECTROVOICE	CI-1191-F Subwofer 600w, sistema fliying XTA/POWERSOFT	4
ELECTROVOICE	XI-1152-64 2 way, activa 600w, sistema fliying	6
ELECTROVOICE	FM-1502 ER 2 way, active 300w, monitor cuña	6
L'ACOUSTICS	ARCS WIFO, 2 X WIDE 6 X FOCUS, 2 X BUMPER	L&R
L'ACOUSTICS	A10 focus + A 10 wide. Central cluster	5
L'ACOUSTICS	A 10 focus Downfill	2
L'ACOUSTICS	5xt Ffill	6
L'ACOUSTICS	KS21	4
L'ACOUSTICS	LA4X AMP	8

AMPLIFICACIÓN

MARCA	DESCRIPCIÓN	CANTIDAD
CROWN	Etapas biamplificadas indistintamente XI-1152 / FM-1052 ER	8

REPRODUCTORES GRABADORES

TIPO	MARCA	DESCRIPCIÓN	CANTIDAD
		consultar	

MICROFONIA

Varios AKG, SHURE, BRUEL KJAER, SENNHEISER, inalámbricos... Consultar disponibilidad.

COMUNICACIÓN

TIPO	MARCA	DESCRIPCIÓN	CANTIDAD
MATRIU	CLEAR COM	Matriz intercom	1
Intercom	CLEAR COM	Sistema completo con cable	10
Intercom	HOLLYLAND	Sistema sin cables	8

Vídeo

La lista de material es común para las tres salas del Teatre Lliure, consultad la disponibilidad.

TIPO	MARCA	DESCRIPCIÓN	CANTIDAD
		A consultar	

Monitores de seguimiento repartidos por el teatro.

- Cabina control.
- Camerinos
- Regidor
- En cualquier punto de la caja escénica.