



© La Casa de Carlota

# Temporada 23/24: Un fragor colectivo

Dossier de premsa

# l'liure

**Temporada 22/23: Balance** → **4**

**Públicos**

**Impacto social, cultural, educativo y sostenibilidad**

**Comparativa pasadas temporadas**

**Temporada 23/24: Programación** → **7**

**Sala de prensa** → **9**

# **Balance**

# **Temporada 22/23**

\*Datos a 31/05/2023

## Públicos



### OCUPACIÓN:

Ocupación total: 73,5%  
Ocupación Sala Fabià Puigserver: 75,9%  
Ocupación Gràcia: 66,9%  
Ocupación Espai Lliure: 91,4%

Espectáculo con mayor ocupación:

*Hedda Gabbler* (100%)

Espectáculo con menor ocupación:

*Concurso de malos talentos* (47,1%)

### ESPECTADORES:

Espectadores totales: 82.431

Espectáculo con más espectadores:

*Tots eren fills meus*: 14.736 (98,4%)

Espectáculo con menos espectadores:

*Kingdom*: 756 (75,6%)

### VALORACIÓN:

4.484 valoraciones

Espectáculo mejor valorado:

*Tots eren fills meus* (4,87/5)

Espectáculo menor valorado:

*RAVE* (3,79/5)

### PREMIOS 2023:

1 Premio Butaca

2 Premios de la Crítica

### PÚBLICO POR EDAD:

Menores 35 años: 26,4%

36 a 50 años: 24,5%

51 a 65 años: 26%

Mayores 65 años: 13,1%

Sin especificar: 10%

Edad media espectador: 45 años

### PÚBLICO POR PROCEDENCIA:

Barcelona: 56%

Demarcación de Barcelona: 28%

Resto de procedencia (Estado y fuera de él): 16%

### ABONAMIENTOS:

Total abonamientos: 1.817

Generación Lliure: 3.391

### INGRESOS:

Recaptación total: 1.266.310 €

Ingreso por programación

presencial: 909.438 €

Ingreso por giras: 171.917 €

Ingreso por Perspectives: 183.000 €

Ingreso por acción cultural: 1.955 €

### PRECIO MEDIO POR ENTRADA:

15,91 €

## Impacto social



### COMPROMISO SOCIAL:

22 sesiones accesibles

- audio descripción: 11
- sobretítulos adaptados: 10
- sesión relajada: 1

### NOVEDADES:

Aprobación Plan de accesibilidad  
Anillos magnéticos en todas las taquillas  
Pavimento podotáctil en todas las salas  
Servicio Canguro en fin de semana  
(Concilia Cultura)

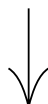
### ENTRADAS A ENTIDADES SOCIALES:

Entradas Apropa Cultura: 1.391  
Entradas Generació Lliure: 2.534  
Entradas familia numerosa o  
monoparental: 1.297  
Entradas Escena25: 178  
Entradas persones en paro: 657  
Entrades diversidad funcional: 700

### COLABORACIÓN CON:

Casal dels infants  
acidH  
Payasos sin Fronteras  
ONCE

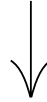
## Impacto cultural



### PROGRAMACIÓN ESCÉNICA:

Propuestas valoradas: 160  
Funciones: 392  
Producciones propias: 5  
Coproducciones: 11  
Producciones invitadas: 15  
Oberturas de proceso: 8

## Impacto educativo



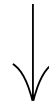
### PROGRAMACIÓN EDUCATIVA:

Total de acciones educativas: 163  
Alumnos participantes: 1.811  
Centros educativos: 33  
Docentes: 333  
Alumnos espectadores: 4.764

### NOVEDAD:

Lliure Estudi

## Sostenibilidad: huella ecológica

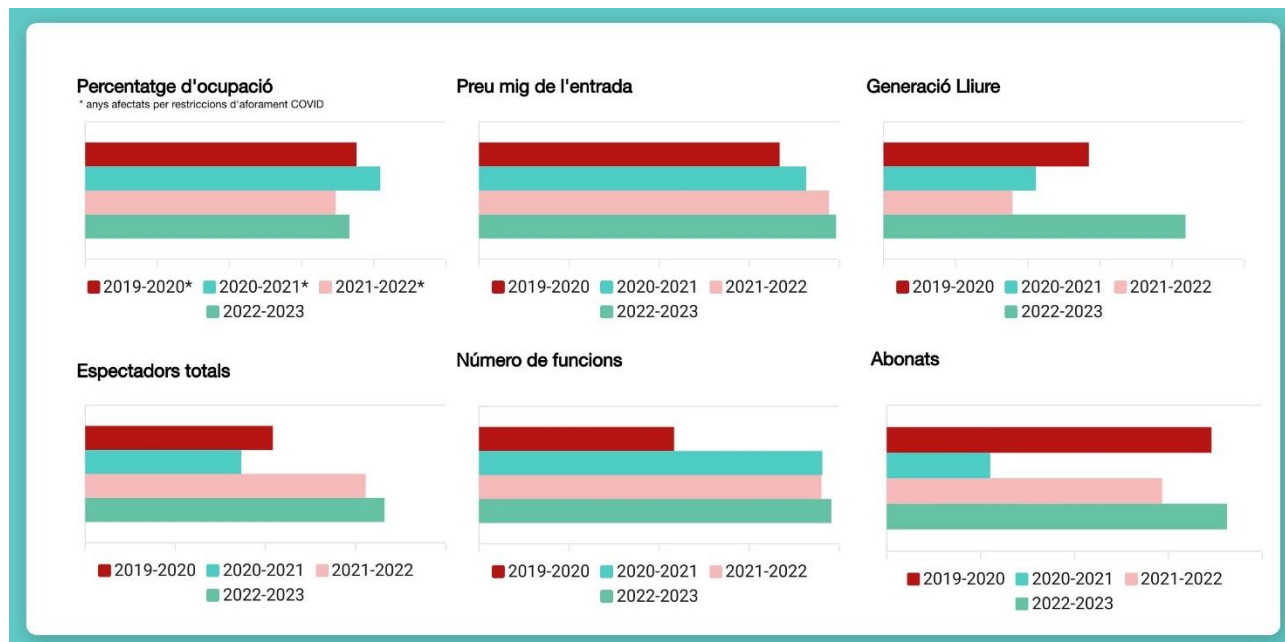


### COMPROMISO AMBIENTAL:

Energía generada placas solares: 20%  
Ahorro en agua: 28%

## Comparativa

T 18/19 – 19/20 – 20/21 – 21/22 – 22/23



# **Programación Temporada 23/24**

## El teatro como escuela

Del teatro, aprendemos a decir aquello que nadie se atreve a verbalizar pero que todo el mundo tiene la necesidad de escuchar. Y por eso nos mueve, nos conmueve y hace de la emoción el mejor de los motores. La emoción también es aprendizaje. El teatro es el espacio donde aprendemos a expresar aquello que nunca hemos estado capaces de verbalizar. Y en este coro de voces, la mía se expresa dirigiendo el Teatre Lliure y componiendo –y compartiéndoo– una programación que, más allá de sus valores artísticos, responde a una vocación de trascender mediante hechos que proyecten nuestro teatro hacia el futuro. Un acto de servicio público, si realmente hemos hecho bien nuestro trabajo, para un Teatre Lliure que es social y educativo, y no solo escénico. Un Lliure que parte del fragor de una ciudad que clamaba –y clama– un cambio. ¿Quién traza el límite de la responsabilidad individual respecto de la colectiva? ¿Quién dibuja la distancia entre el *yo* y lo *nosotros*, si el uno no se puede comprender sin el otro? La democracia, en Grecia, no diferenciaba entre un *ellos* y un *nosotros*, todo era *nosotros*. Trabajando la Temporada 23/24, nos hemos dado cuenta de que estamos delante unos años clave en los que, según las decisiones que se tomen, podemos llegar a cambiar realmente las cosas o bien tener que volver a la casilla de salida. La democracia, por ejemplo, nos permite escoger el futuro cada cuatro años. En los últimos tiempos, nos han atravesado guerras, pandemias, crisis climáticas y económicas. De nuestras elecciones diarias se derivarán las resistencias a los retos del futuro.

Esta es la programación de un teatro renovado. Un teatro abierto a la ciudad que hace de altavoz de sus entornos más próximos. Y que se suma a una comunidad que nos habla con una sola voz en forma de fragor colectivo. Esta nueva temporada responde a la voluntad de ofrecer a la ciudad las mejores propuestas artísticas y hacerlas llegar al máximo y más diverso público posible. Hablaremos de amor y del amor sin olvido, de democracia, de poder, de virtualidad, de educación, del fin del mundo y del comienzo de otro, y de esta ciudad que vivimos y sufrimos. Ahora ya no se trata de contarnos historias, se trata de cómo nos las contamos, rehaciendo las preguntas que nos unen y rehuyendo la individualidad. No creo que haya habido nunca una temporada en el Lliure que contara con tanta gente en nuestros escenarios, que son reflejo de la necesidad de expresión de nuestra comunidad. Tendremos historias que van de los griegos a las escrituras contemporáneas, mitologías y religiones, cartas de amor y poderes oscuros, ternura y juventud, muerte y denuncia. Elogiaremos las posibilidades corales, los grupos que hacen de la suma de cada parte una voz más potente. Volvemos al más alto nivel internacional, tanto en el trabajo de tejer proyectos que cambiarán las ciudades durante los próximos años como mostrando las mejores creaciones europeas. El Lliure vuelve a brillar renovado, ha cambiado de piel y su platea mezcla pasado y futuro, que es cómo nos explicamos una vez más el presente.

Esta temporada conquistamos el escenario para sentir desde la platea que todos somos este fragor colectivo que pide responsabilidad en las decisiones que todos juntos tenemos que asumir cada día, para acabar este viaje y empezar otro. Os damos la bienvenida a la Temporada 23/24 del Teatre Lliure.

**Juan Carlos Martel Bayod**

Director de la Fundació Teatre Lliure / Teatre Públic de Barcelona



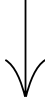
### DESCARGAR EL PROGRAMA

[www.teatrelivre.com/sites/default/files/imce/document/temp2324/Programa\\_23\\_24.pdf](http://www.teatrelivre.com/sites/default/files/imce/document/temp2324/Programa_23_24.pdf)



## Sala de prensa

Para descargar la nota de prensa, el dossier de prensa, fotografías de los espectáculos, vídeo de campaña de la Temporada 23/24 e imágenes audiovisuales de los espectáculos



[www.teatrel·liure.com/es/sala-de-prensa-presentacio-temporada-23-24](http://www.teatrel·liure.com/es/sala-de-prensa-presentacio-temporada-23-24)

### CONTACTO PRENSA

Mar Solà

675 449 886

[premsa@teatrel·liure.com](mailto:premsa@teatrel·liure.com)



**#TeatreLliure2324**

entitat concertada amb



membre de

mitos21



apropa cultura

amb la col·laboració de



mitjans patrocinadors



mitjans col·laboradors



amb el suport de



entitats col·laboradores



convenis de col·laboració amb

