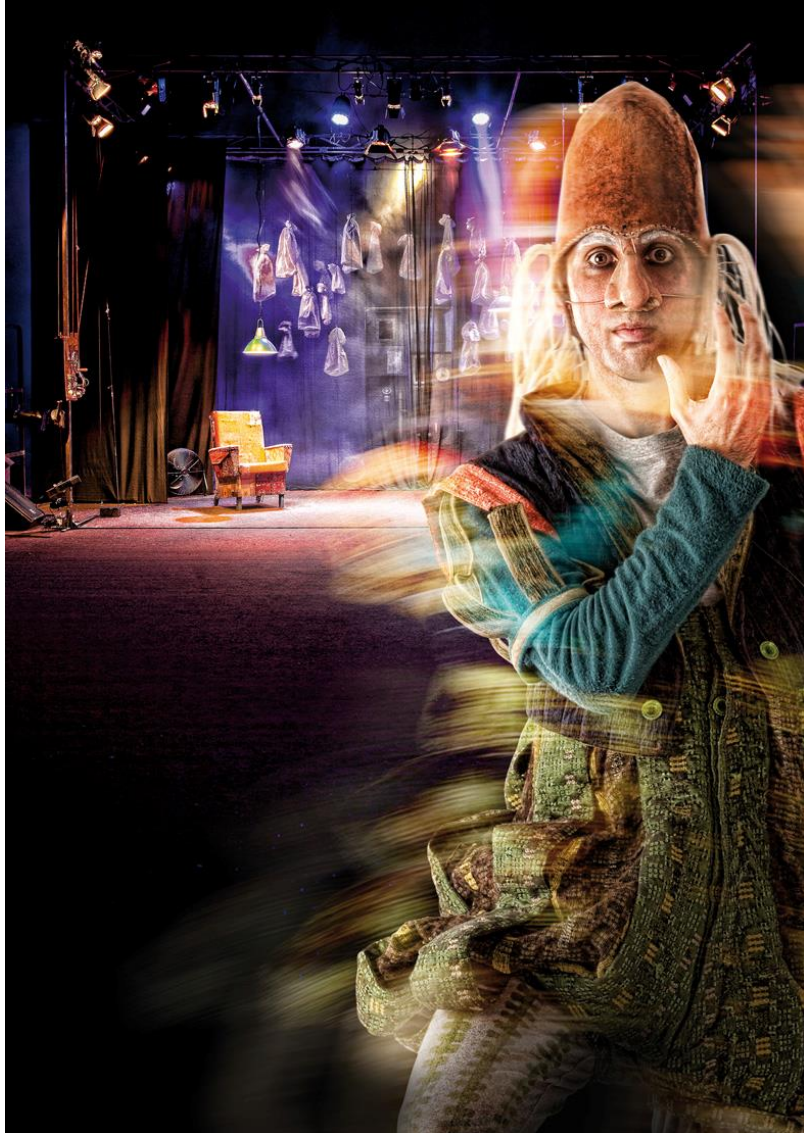


# Teatre lliure



© SilviaPoch.com

**trau**

idea i direcció **Guillem Albà**

Gràcia . 3, 10, 17 i 24 de febrer

## **Trau**

idea i direcció **Guillem Albà**

---

intèrprets

**Guillem Albà i Blai Rodríguez**

---

guió **Companyia Guillem Albà** / espai escènic **Alfred Casas** / música **Anna Roig** / arranjaments **Pau Albà** / il·luminació i so **Ignasi Solé i Oriol Ibáñez**

---

ajudant de direcció **Marc Angelet** / tècnics i regidors **Ignasi Solé i Oriol Ibáñez**

---

construcció d'escenografia i confecció de vestuari **L'Estaquirot Teatre, Alfred Casas, Rosa M. Coca, Wilja Family**

---

producció executiva i distribució **Blai Rodríguez**

coproducció **Companyia Guillem Albà i SAT! Sant Andreu Teatre**  
amb la col·laboració del **Teatre de l'Aurora d'Igualada**  
amb el suport de l'**ICEC - Generalitat de Catalunya**

---

durada **1h. 10'** sense pausa

recomanat a partir de **9 anys**

seguiu **#trau** al twitter

horaris: a les 20:30h.

preus: 18,50" (dimarts, dia de l'espectador)  
9" (menors de 14 anys)

Després de dirigir els *Love of Lesbian* a *Miralls & Miratges* i de formar part de l'equip de *Rhum*, **Guillem Albà** recupera el seu tercer espectacle: un treball visual, que viatja de la comèdia a la poètica passant per l'absurd i el teatre de titelles. Estrenat a la FiraTàrrrega 2012, compta amb la col·laboració especial d'Anna Roig i d'Alfred Casas.

Benvinguts. Passeu, seieu, i deixeu-vos portar.

Segurament no heu vist mai un món com aquest.

I, segurament, encara que potser us recordi algú, tampoc no heu vist mai un personatge com el que esteu a punt de conèixer.

Ell guarda tot el que viu. Envasa i emmagatzema tots els moments abans que arribin al final. Guarda moments inacabats.

Relaxeu-vos i deixeu enrere tot el que heu viscut avui.

Ara comença una altra història.

---



## la premsa ha dit:

*Teatre d'ombres, d'objectes, de titelles, de clown, també, per traslladar el espectador a aquest món tan particular. Una feïnada en la que la música (Anna Roig) i les llums (Ignasi Soler i Oriol Ibáñez) són fonamentals i funcionen molt bé. Guillem Albà cerca una poètica pròpia creant imatges suggeridores. A estones ho aconsegueix, sobretot a la part final, en una escena que recorda els espectacles de Philippe Genty de fa vint anys.+*

### **Santi Fondevila (Time Out)**

*Trau és una proposta per a gurmets teatrals de diferents tendències i amb la possibilitat d'expressar-ne múltiples disciplines: la música, els titelles, l'humor, el teatre d'objectes, el teatre visual, la poesia i la pessigada emocional. Espectacle per a tots els públics, sense fronteres d'edat, que sedueix des del primer instant.+*

### **Andreu Sotorra (Clip de Teatre È Ràdio Estel)**

*Trau és una veritable peça d'artesania teatral. La interpretació de Guillem Albà és majestuosa, magistral, emocionant i commovedora. No pots deixar de parar atenció als seus moviments, els gestos, la cara, els silencis, els sorolls: l'atenció passa per ell. Compta amb una escenografia preciosa, que condensa tota la màgia. Una autèntica meravella d'espectacle.+*

### **Elisa Díez (Butaques i somnis)**

*És, perquè us en feu una idea, com el famós Cirque du Soleil però amb petit format. L'artesania i l'amor amb que està fet emocionen en cada instant, i no deixen que apartis la vista de l'escenari ni un moment. Et quedes hipnotitzat. Guillem Albà es consolida com un dels artistes clown de capçalera del nostre país, amb un treball acurat i delicat fins a la medul·la. Està molt bé el seu company de viatge, Blai Rodríguez, que crea un personatge molt, molt, molt entranyable que voldries endur-te a casa. Un espectacle ple de moments preciosos i delicats.+*

### **Enric Cambray (Ràdio4 RNE)**

*Trau és una obra alegre, trista i molt poètica. Aquest espectacle és un homenatge a la tradició titellaire . [Guillem Albà] els mou de manera espectacular. i a l'il·lusionisme. Quan algú gaudeix amb allò que fa, es veu a quilòmetres de distància. La millor obra de teatre que he vist en temps.+*

### **Jordi Sanuy**

*Trau és una obra fresca i màgica carregada de sentit de l'humor, poesia i musicalitat, amb diversos accents nostàlgics que sostenen una gran intensitat emocional.+*

### **Nerea González (El Club Express)**

## els artífexs

### Guillem Albà



Nascut a Vilanova i la Geltrú, en una família dedicada al teatre de titelles, als 6 anys comença a estudiar música (solfeig, piano i bateria) i més tard aprèn a tocar altres instruments com la guitarra o l'acordió. Estudia cant amb Anna Català o Paul Farrington, entre d'altres (i obté el segon nivell de Voice Craft). També de petit, estudia teatre a escoles com Nancy Tuñon i Eòlia, i prova diversos estils com el teatre musical, de text o de gest. Als 17 anys deixa l'institut decidit a ficar-se de ple al món del teatre. Entra a l'escola Estudis de Teatre, on practica el mètode Lecoq. També prova altres estils teatrals seguint cursos amb gent com Eric de Bont, Joan Lluís Bozzo, Sergi Belbel, Cristophe Marchand, Carlo Colombaioni, Leo Bassi o Jango Edwards (amb qui senten perfectament i, més endavant, munta el seu primer espectacle de creació, *Sketchofrenia*). Ha treballat en ràdio i publicitat, i ha fet algunes col·laboracions en curtmetratges i a la televisió, amb Andreu Buenafuente o Toni Clapès (TV3). Ha estat col·laborador i reporter al programa *Betròpolis*, presentat per Judit Mascó i Oscar López a BTV. Ha fet doctor al 52 de Locàlia Catalunya (Premi Ondas 2005). També ha fet aparicions com a actor als programes *Crackovia* i *Polonia* (TV3).

En teatre ha treballat com a músic-actor amb la companyia Titzina Teatre a *Follie à Deux: sueños de psiquiátrico*. I al Teatre Condal de Barcelona, ha fet doctor a *La màgia dels Ki-Kids*, dir. Àngel Llàcer. Del 2007 al 2013 actua com a clown amb l'Always Drinking Marching Band, i fa gires per tot el món. L'any 2006 funda la seva companyia, amb la qual ha estrenat tres espectacles de creació. *Sketchofrenia*, *Flirt* i *Trau*, tots ells estrenats a FiraTàrrrega.

Ha guanyat diversos premis: Premi del Públic a la Fira de Tàrrrega i Premi Especial del Jurat dels Premis Unnim, entre altres.

Recentment ha estrenat l'espectacle de clown *Marabunta*, amb sis músics en directe (The All In Orchestra), que ha fet temporada a Barcelona al Teatre Principal, al Coliseum... i continua de gira.

Ha actuat per Espanya, França, Romania, Portugal, Holanda, les Illes Açores o la Xina.

Aquesta temporada ha format part del repartiment de *Rhum*, de Joan Montanyès 'Monti', Martí Torras Mayneris i Jordi Martínez, dir. Martí Torras Mayneris

## Blai Rodríguez



Estudia Periodisme i Humanitats (UAB), un postgrau de Gestió i Producció d'Espectacles (UB), i Interpretació (Estudis de Teatre, Escola Lecoq Barcelona). De 2003 a 2009 treballa com a Cap de Comunicació al SAT!Teatre de Barcelona, i com a Coordinador del Circuit Butaka Teatre Jove (Fundació Xarxa). Des del 2008 treballa com a productor, regidor i mànager de la companyia Guillem Albà, i de la seva productora: Camaleònica d'Espectacles.

Ha fet de actor als programes de televisió *Crackòvia* i *Polònia* (TV3). En aquest espectacle acompanya en Guillem Albà a l'escenari, com a actor-manipulador, i n'ha fet la producció.

més informació

<http://www.guillemalba.com/>

