

Future 12



© ROS RIBAS

EDU

SERVEI EDUCATIU

SERVEI EDUCATIU DEL TEATRE LLIURE

UN TEATRE D'ART PER A TOTHOM, aquesta va ser la premissa que va marcar el naixement del **Teatre Lliure** i des del **Servei Educatiu** volem continuar portant aquest lema als centres de formació i a la comunitat educativa en general.

Apostem per apropar-los les arts escèniques des de la **relectura dels clàssics i el compromís amb la creació contemporània**, amb una programació oberta que combina el teatre amb la dansa i la música. Una identitat que rau en la particularitat d'apropar les arts escèniques a tothom, i en especial en donar les bases als joves per crear espectadors crítics, convidant-los a reflexionar sobre la societat on vivim, i **apropar-los les arts escèniques d'una forma educativa i lúdica alhora**.

Aquest any tenim una gran novetat, ens volem acostar a un **públic infantil**, volem utilitzar el **teatre com un art per educar i per delitar els més petits**, per acostar l'art en totes les seves manifestacions, perquè experimentin amb els llenguatges artístics com a sabers fonamentals, perquè prenguin part del procés creatiu que **alimenta la seva intel·ligència emotiva i els ajudi a desenvolupar la seva sensibilitat i les seves competències**.

ESPECTACLES RECOMANATS PEL SERVEI EDUCATIU

LA VIOLACIÓ DE LUCRECIA

de William Shakespeare
direcció Miguel del Arco
Gràcia. 6 a 23 d'octubre

UN FRÀGIL EQUILIBRI

d'Edward Albee direcció Mario Gas
Montjuïc. 20 d'octubre a 27 de novembre

L'ESPERA

de Remo Binosi
direcció Juan Carlos Martel Bayod
Gràcia. 17 de novembre a 18 de desembre

HEDDA GABLER

de Henrik Ibsen direcció David Selvas
Gràcia. 20 de gener a 19 de febrer
Funció escolar dimarts 31 de gener a les 17h.

QUIT (ELS IRRESPONSABLES SÓN EN VIES D'EXTINCIÓ)

de Peter Handke direcció Lluís Pasqual
Montjuïc. 26 de gener a 26 de febrer

CORIOLÀ

de William Shakespeare direcció Àlex Rigola
Montjuïc. 8 de març a 15 d'abril
Funció escolar dimarts 20 de març a les 17h.

ELS JUGADORS

creació i direcció Pau Miró
Gràcia. 19 d'abril a 20 de maig
Funció escolar dimarts 24 d'abril a les 17h.

L'ONADA

d'Ignacio García May direcció Marc Montserrat
Montjuïc. 3 maig a 3 de juny
Funció escolar dimarts 8 de maig a les 17h.

Consulteu les fitxes pedagògiques dels espectacles al nostre web. www.teatrelivre.com

MÉS INFORMACIÓ I INSCRIPCIONS

persona de contacte **Mariona Montaña**

e-mail serveieducatiu@teatrelivre.com / telèfon d'inscripció **932 892 771 (ext. 215)**

La riquesa de les activitats contribueix a formar els alumnes com a alguna cosa més que «bons espectadors» i proposa les primeres llavors per al diàleg, l'associació d'idees, l'esperit crític, l'empatia i la capacitat d'expressar-se.

EL LLIURE VA A LES AULES

■ PREPARA'T PER A LA FUNCIO

Descripció de l'activitat Es realitza una sessió preparatòria de l'obra directament als centres d'ensenyament, a càrrec de la responsable del Servei Educatiu.

L'activitat consta de dues parts: una breu explicació de la història del Teatre Lliure i una de l'obra que els alumnes vindran a veure, a partir del text de l'autor, dels personatges o de l'escenografia, utilitzant material gràfic i/o audiovisual de suport.

■ EL LLIURE DES DE 1976: DESCOBREIX-LO

Descripció de l'activitat Es fa una explicació de la història del Teatre Lliure, des del seu naixement el 1976. Aquesta activitat va acompanyada d'un suport gràfic.

L'objectiu d'aquesta activitat és difondre la història del teatre català, i en concret del Teatre Lliure, a través de les imatges d'ara i d'abans.

- A qui va dirigit**
- Educació secundària obligatòria. 1r. cicle (12-14 anys)
 - Educació secundària obligatòria. 2n. cicle (14-16 anys)
 - Educació secundària postobligatòria. (16-18 anys)

Nombre màxim d'assistents per torn grup classe (25 persones)

Horari de l'activitat en hores convingudes (de dilluns a divendres al matí)

Durada aproximada de l'activitat 1h.

Preu de l'activitat gratuït

* El professor/a s'ha de quedar a l'aula durant l'activitat.

VISITA EL TEATRE LLIURE

■ ITINERARIS TEATRALS

Descripció de l'activitat Es fa una visita guiada a les instal·lacions del Teatre Lliure de Montjuïc, o del reformat Teatre Lliure de Gràcia, amb una explicació històrica del teatre i de l'edifici, es coneixen els diversos espais i s'assisteix a una funció.

■ TROBADES TEATRALS

Descripció de l'activitat Es fa una visita guiada a les instal·lacions del teatre, amb explicació històrica inclosa, que s'acaba amb una trobada amb algun professional de l'escena (director, intèrpret, escenògraf, tècnic, regidor), que explica detalladament quin és el seu paper al món teatral i en concret al Teatre Lliure.

- A qui va dirigit**
- Educació secundària obligatòria. 1r cicle (12-14 anys)
 - Educació secundària obligatòria. 2n cicle (14-16 anys)
 - Educació secundària postobligatòria (16-18 anys)

Nombre màxim d'assistents per torn de 25 a 30 persones

Horari de l'activitat en hores convingudes

Durada aproximada de l'activitat 1h. 30'

Preu de l'activitat 3€ per alumne

Forma de pagament per transferència bancària

* Les trobades seran a la carta, ja que l'activitat s'acabarà definint amb el professor/a en funció de les necessitats de totes dues parts i de l'espectacle en curs.

LA VIOLACIÓN DE LUCRECIA

de **WILLIAM SHAKESPEARE** direcció **MIGUEL DEL ARCO**

GRÀCIA DEL 6 AL 23 D'OCTUBRE

Horaris de dimarts a dissabte a les 20:30h. / el diumenge a les 18h.

Durada 70 minuts sense pausa



intèrpret **Núria Espert**

traducció de l'anglès **José Luis Rivas Vélez** / escenografia i vestuari **Ikerne Giménez** / il·luminació **Juanjo Llorens** / so i disseny **Sandra Vicente (Studio 340)**

i els equips del **Teatre Lliure**

producció **Juanjo Seoane**

És un dels primers poemes èpics de Shakespeare. Es basa en la llegenda sobre l'origen de la República Romana i explica com Lucrecia, violada per Tarquini -el fill de l'últim rei de Roma- demana al seu marit Collatino i al seu propi pare que la vengin, i ella opta per suïcidar-se.

L'espectacle és un monòleg interpretat per Núria Espert en el qual l'actriu interpreta i transita pel diferents personatges: és la narradora, és Lucrecia, és el seu marit, és el violador...

Àrees educatives

Educació plàstica i visual, música, tecnologia, ètica i ciències socials.

Temes que tracta l'obra

La història antiga adaptada a l'actualitat, els conflictes, el llenguatge poètic.

Edat recomanada

Batxillerat.

Preu per a grups d'estudiants

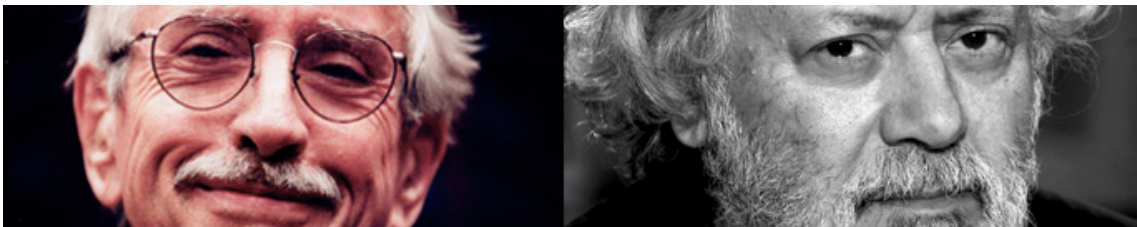
6€

UN FRÀGIL EQUILIBRI

d'EDWARD ALBEE direcció MARIO GAS

MONTJUÏC DEL 20 D'OCTUBRE AL 27 DE NOVEMBRE

Horaris de dimecres a divendres a les 20'30h. / el dissabte a les 18h. i a les 22h. i el diumenge a les 18h.



intèrprets **Mia Esteve, Pep Ferrer, Rosa Renom i Carles Velat** (resta de repartiment en curs)
traducció de l'anglès **Joan Sellent** / escenografia **Juan Sanz i Miguel Ángel Coso** / vestuari **Antonio Belart**
producció executiva **Lola Davó** / cap de producció **Josep Domènech**
construcció d'escenografia **Tallers d'Escenografia Jordi Castells** / confecció de vestuari **Lambert Hofer**
i els equips del **Teatre Lliure**
coproducció **EL CANAL - Centre d'Arts Escèniques de Salt/Girona i Teatre Lliure**

Edward Albee dissectiona una classe mitjana acomodada d'ahir, d'avui...i de sempre... tot un regne perquè res no canviï.

Una parella de mitjana edat, Tobias i Agnes, casats, viuen amb la seva filla Claire, alcohòlica. L'altra filla, Júlia, torna a casa després de trencar el seu quart matrimoni, però ho fa precisament quan també han arribat uns amics dels seus pares, el Harry i l'Edna, que decideixen instal·lar-se per un temps a l'habitació de Júlia. Tota aquesta situació provoca una gran tensió i fa que es trenqui el fràgil equilibri de Tobias i Agnes.

Àrees educatives

Educació plàstica i visual, música, tecnologia, ètica i ciències socials.

Temes que tracta l'obra

Ens parla de la condició humana.

Edat recomanada

Segon cicle de secundària i batxillerat.

Preu per a grups d'estudiants

6€

L'ESPERA

de **REMO BINOSI** direcció **JUAN CARLOS MARTEL BAYOD**

GRÀCIA DEL 17 DE NOVEMBRE AL 18 DE DESEMBRE

Horaris de dimecres a divendres a les 20:30h. / el dissabte a les 18h. i a les 22h. i el diumenge a les 18h.



intèrprets **Marta Marco, Isabel Roccatti i Clara Segura**
traducció de l'italià **Carles Fernández Giua** / escenografia i vestuari **Jordi Roig** / il·luminació **Quico Gutiérrez** /
música original **Josep Maria Arrizabalaga** / so **Pepe Bel**
ajudant de direcció i regidoria **Aina Tur** / ajudant d'escenografia **Annamaria Cattaneo** / ajudant de vestuari **Rosa Solé** /
sastreteria i perruqueria **Núria Llunell** / producció executiva **Meri Notario** / cap de producció **Josep Domènech**
construcció d'escenografia **Tallers d'escenografia Jordi Castells**
confecció de vestuari **Lambert Hofer**
i els equips del **Teatre Lliure**
coproducció **Bitò Produccions, CAER - Centre d'Arts Escèniques de Reus i Teatre Lliure**

El 1798, al camp venecià, una jove aristòcrata anomenada Cornèlia ha estat reclosa en una cambra per passar, oculta, els mesos d'un embaràs no desitjat. Durant el captiveri l'acompanyarà a més de la seva Dida; la Rosa, una noia del camp força més experimentada que ella que li farà de serventa i de confident. Rosa també està embarassada, les dues joves comparteixen vivències, aventures i desigs.

Àrees educatives

Educació plàstica i visual, música, tecnologia, ètica i ciències socials.

Temes que tracta l'obra

Les diferències entre les posicions socials, les reaccions humanes, l'amistat i l'amor.

Edat recomanada

Segon cicle de secundària i batxillerat.

Preu per a grups d'estudiants

6€

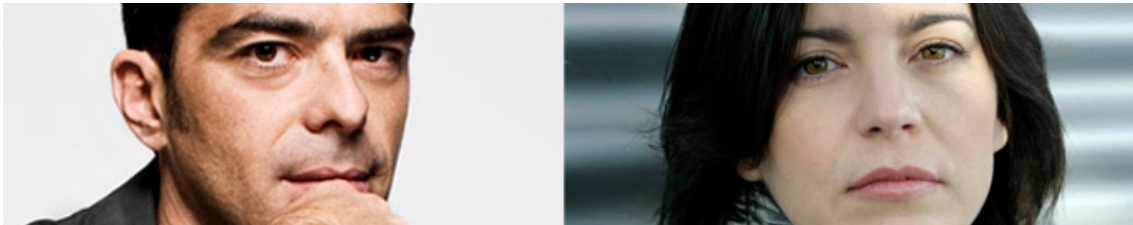
HEDDA GABLER

de **HENRIK IBSEN** direcció **DAVID SELVAS**

GRÀCIA DEL 20 DE GENER AL 19 DE FEBRER

Horaris de dimecres a divendres a les 20:30h. / el dissabte a les 18h i a les 22h. i diumenge a les 18h.

Funció escolar dimarts 31 de gener 17h.



intèrprets **Pablo Derqui, Àngela Jové, Cristina Genebat, Laia Marull, Francesc Orella i Ernest Villegas**
traducció i versió **Marc Rosich** / escenografia **Max Glaenzel** / vestuari **Maria Armengol** / il·luminació **Mingo Albir**
i els equips del **Teatre Lliure**
producció **Teatre Lliure, CAER - Centre d'Arts Escèniques de Reus i Teatro de La Abadía**

Quan a finals del segle XIX es va estrenar aquesta obra clau del repertori universal, la gent va considerar la Hedda com una dona freda i excèntrica. Avui la protagonista resulta fascinant per ser una dona forta i un personatge complex. Filla del general Gabler, acabada de casar amb l'acadèmic Tesman, torna de la lluna de mel i s'adona de l'error que ha comès: ser com els altres esperen que sigui i portar una vida que no pot ni vol assumir. Hedda pagarà aquest error a un preu molt alt.

L'espectacle és una versió actualitzada de l'obra de teatre de Henrik Ibsen. Atreveix-te a descobrir l'autèntica Hedda Gabler.

Àrees educatives

Educació plàstica i visual, música, tecnologia, ètica i ciències socials.

Temes que tracta l'obra

Les relacions humanes, l'abús de poder, la família, les falses aparences.

Edat recomanada

Segon cicle de secundària i batxillerat.

Preu per a grups d'estudiants

6€

QUIT

de **PETER HANDKE** direcció **LLUÍS PASQUAL**

MONTJUÏC DEL 26 DE GENER AL 26 DE FEBRER

Horaris de dimecres a divendres a les 20:30h. / el dissabte a les 18h. i a les 22h. i el diumenge a les 18h.



intèrprets **Andreu Benito, Jordi Bosch, Jordi Boixaderas, Míriam Iscla, Eduard Fernández, Juli Mira, Nora Navas i Boris Ruiz**

traducció de l'alemany **Feliu Formosa** / escenografia **Paco Azorín** / vestuari **Isidre Prunés**

i els equips del **Teatre Lliure**

coproducció **Teatre Lliure i Centro Dramático Nacional**

Un alt empresari decideix d'un dia per l'altre reunir els seus socis i oponents per canviar les normes de joc. Un retrat del sistema capitalista i dels seus protagonistes premonitori, descarnat i sorprenent.

Àrees educatives

Educació plàstica i visual, música, tecnologia, ètica i ciències socials.

Temes que tracta l'obra

El sistema econòmic, el poder, el capitalisme.

Edat recomanada

Batxillerat.

Preu per a grups d'estudiants

6€

CORIOLÀ

de **WILLIAM SHAKESPEARE** adaptació Lliure i direcció **ÀLEX RIGOLA**

MONTJUÏC DEL 8 DE MARÇ AL 15 D'ABRIL

Horaris de dimecres a divendres a les 20:30h. / el dissabte a les 18h i a les 22h. i el diumenge a les 18h.
Funció escolar dimarts 20 de març a les 17h.



intèrprets **Mercè Arànega, Joan Carreras i Àlicia Pérez** (resta de repartiment en curs)
traducció de l'anglès **Joan Sellent** / escenografia **Max Glaenzel** / vestuari **Berta Riera i Georgina Viñolo**
ajudant de direcció **Georgina Oliva**
i els equips del **Teatre Lliure**
coproducció **EL CANAL - Centre d'Arts Escèniques de Salt/Girona i Teatre Lliure**

Inici de la República Romana, quan acaben de ser expulsats els monarques Tarquinis. En aquest context, generals coratjosos i alguns homes nobles i valents es disputen les màximes prefectures de l'Estat. Coriolà és un d'aquests generals. I així és com aquest noble general que ha derrotat múltiples vegades l'enemic volsc, es troba sense consolat a causa del seu enfrontament amb els tribuns de la plebs. Aquests magistrats que el veuen massa orgullós, massa decidit, massa dictador. I Coriolà, desacreditat, sense el suport dels patricis que l'han sacrificat a canvi de la pau social, torna al camp de batalla però aquest cop del costat dels volscs. Cap soldat romà podrà aturar-lo. Els seu odi, la seva ràbia i la seva valentia estan a punt de sotmetre Roma. Arribarà però la seva mare, que humiliant-se aconseguirà el que les armes no han pogut fer, que Coriolà cedeixi en la seva ofensiva i que els volscs el matin per traïdor.

Àrees educatives

Educació plàstica i visual, música, tecnologia, ètica i ciències socials.

Temes que tracta l'obra

Les dictadures, les relacions humanes, la guerra.

Edat recomanada

Segon cicle de secundària i batxillerat.

Preu per a grups d'estudiants

6€

ELS JUGADORS

creació i direcció **PAU MIRÓ**

GRÀCIA DEL 19 D'ABRIL AL 20 DE MAIG

Horaris de dimecres a divendres a les 20:30h. / el dissabte a les 18h. i a les 22h i el diumenge a les 18h.

Funció escolar dimarts 24 d'abril a les 17h.



intèrprets **Andreu Benito, Jordi Boixaderas, Jordi Bosch i Boris Ruiz**
i els equips del **Teatre Lliure**
coproducció **Teatre Lliure i EL CANAL - Centre d'Arts Escèniques de Salt/Girona**

Quatre germans al voltant dels 50 anys. L'un, perruquer; l'altre, actor; l'altre, enterramorts; el més gran, professor universitari. Poc després de la mort del pare, el gran es veu involucrat en un judici per la relació que ha tingut amb una alumna de 16 anys.

Àrees educatives

Educació plàstica i visual, música, tecnologia, ètica i ciències socials.

Temes que tracta l'obra

Les relacions familiars.

Edat recomanada

Segon cicle de secundària i batxillerat.

Preu per a grups d'estudiants

6€

L'ONADA

d'IGNACIO GARCÍA MAY bassat en un experiment real de RON JONES
direcció MARC MONTSERRAT

MONTJUÏC DEL 3 MAIG AL 3 DE JUNY

Horaris de dimecres a divendres a les 20:30h. / el dissabte a les 18h. i a les 22h. i el diumenge a les 18h.
Funció escolar dimarts 8 de maig a les 17h.



intèrprets **Eduard Fareló** (resta de repartiment en curs)
escenografia **Jon Berrondo** / vestuari **María Araujo** / responsable pedagògic de *L'Academie - École Supérieure Professionnelle de Théâtre du Limousin Anton Kouznetsov*
i els equips del **Teatre Lliure**
coproducció **Teatre Lliure** i **Teatros del Canal**

L'obra reprèn l'experiment que el professor Ron Jones va portar a terme entre els seus alumnes de secundària el 1967 als Estats Units. Després que es mostressin incrèduls davant del fet que els alemanys van acabar sucumbint als valors del nazisme, va decidir implantar un règim de disciplina i de rigor. L'experiment va acabar desenvolupant un moviment autoritari i feixista en qual aquests mateixos estudiants es van involucrar inevitablement, i finalment els va dur a reconèixer fins a quin extrem havien arribat.

Àrees educatives

Educació plàstica i visual, música, tecnologia, ètica i ciències socials.

Temes que tracta l'obra

El totalitarisme, l'abús de poder, les relacions humanes i la història contemporània.

Edat recomanada

Segon cicle de secundària i batxillerat.

Preu per a grups d'estudiants

6€